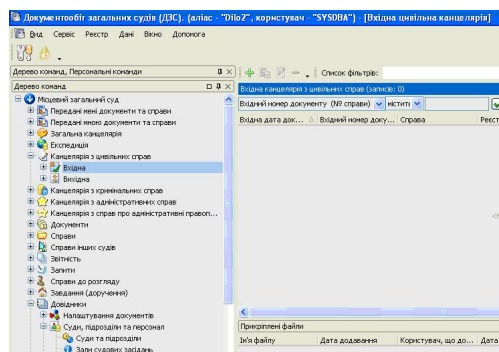


Призначена для автоматизації виконання наступних процесів:

- реєстрації, пошуку, виготовлення процесуальних документів тощо;
- проходження процесуальних документів, документів загального діловодства;
- здійснення процесуального контролю та контролю виконання документів;
- відстеження порядку проходження справ та документів;
- формування звітності суду про стан здійснення правосуддя;
- передачі справ (документів) до електронного архіву;
- відстеження переміщення паперових документів всередині організації;
- автоматичного контролю виконання робіт з документообігу;
- організації доступу громадян до необхідної інформації;
- автоматичного розподілу справ між суддями;
- автоматичного направлення судових рішень до Єдиного Державного Реєстру Судових Рішень України;
- тощо.



Має трирівневу архітектуру «клієнт-сервер» та розподіляється на наступні компоненти системи:

- презентаційна логіка (користувальницький інтерфейс), яка призначена для роботи з даними користувача;
- бізнес-логіка (сервер-додатків), яка призначена для перевірки правильності даних, підтримки посилальної цілісності;
- логіка доступу до ресурсів (сервер БД), яка призначена для зберігання даних.

Комп'ютерна програма «Документообіг загальних судів» (КП «ДЗС»)

Написав Denis Peshkov

Середа, 26 жовтня 2011, 18:08 - Останнє оновлення Понеділок, 07 листопада 2011, 10:28

КП «ДЗС» складається з роздільних серверних та клієнтських компонентів

Для реалізації встановлення КП «ДЗС» необхідно мати пакети для:

- встановлення серверної частини;
- встановлення користувальної частини.